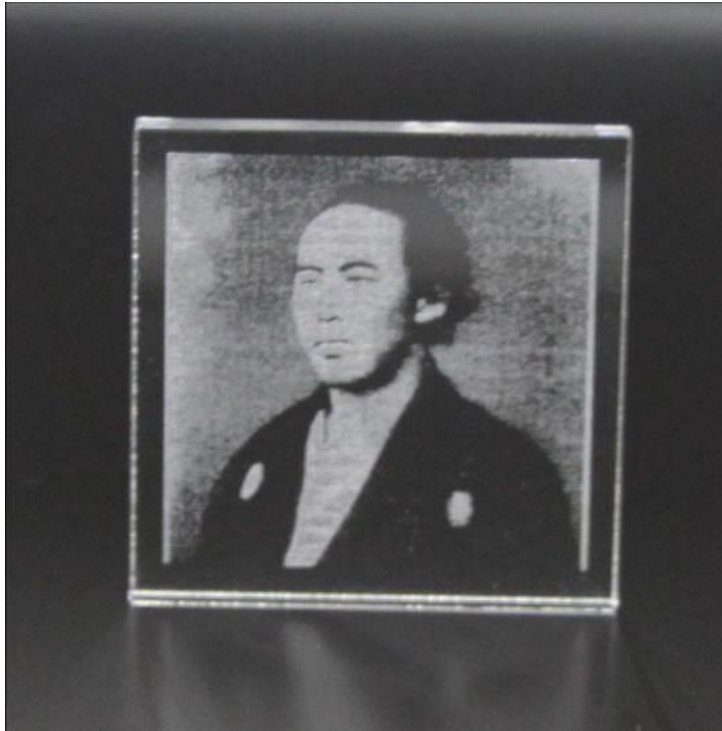


第1章 作業事例集－彫刻用写真を作成する (Adobe PhotoShop 編)

本資料を元に作成した製品の出来上がリイメーjです。



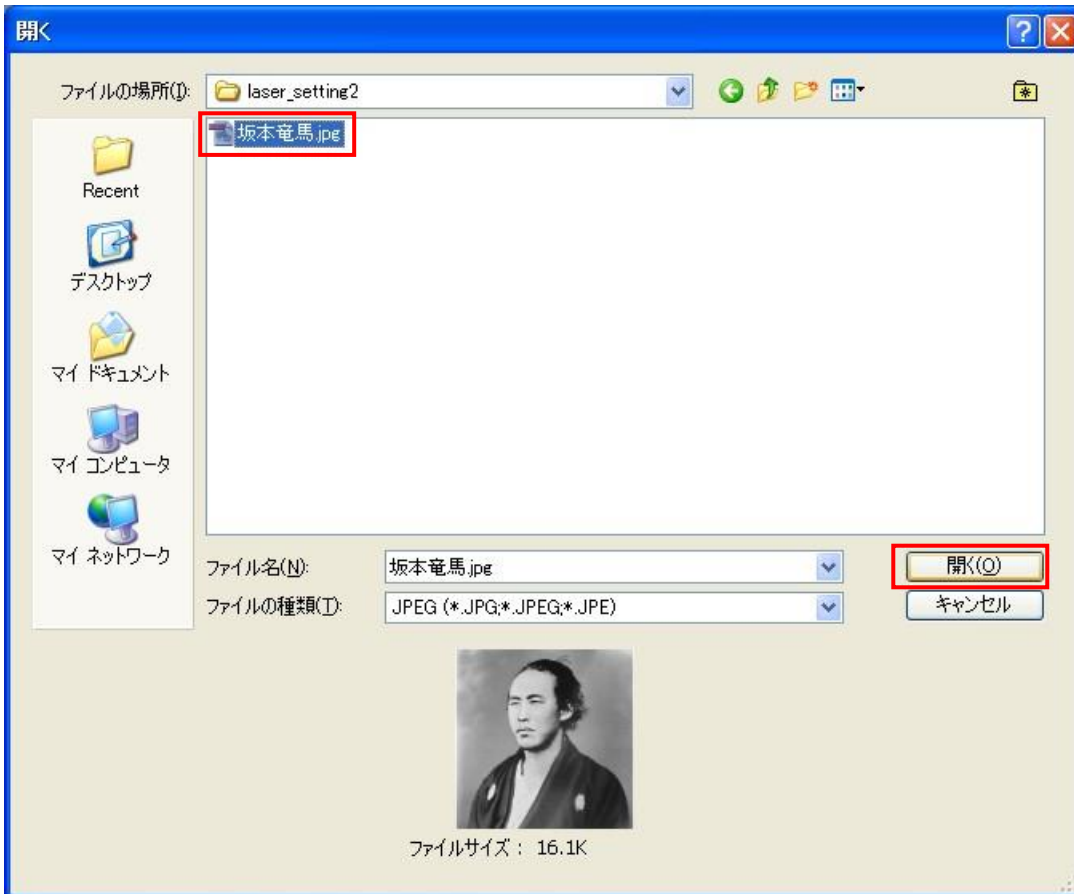
① デザインを作成します。

Adobe PhotoShop を起動して彫刻する画像を開きます。

メニューの「ファイル」を開いて「開く」をクリックします。

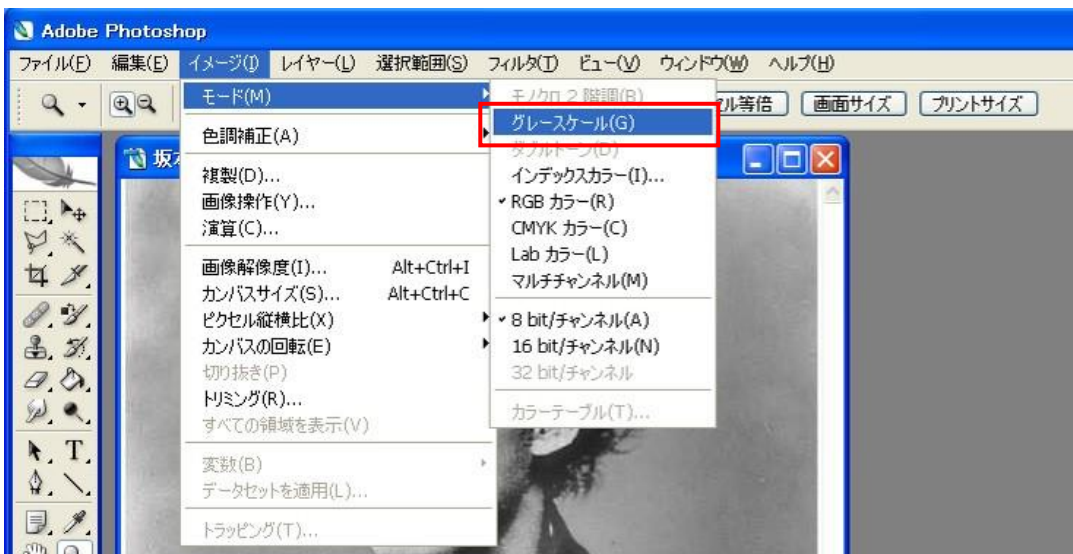


「開く」ダイアログから表示されるので、ファイルを選択して「開く」をクリックします。



画像ファイルが読み込めたことを確認します。

メニューの「イメージ」を開いて、「モード」にマウスカーソルを当てるとサブメニューが開くので、「グレースケール」をクリックして下さい。



「カラー情報を破棄しますか？」と確認ダイアログが出た場合は「OK」をクリックしてください。



再度、メニューの「イメージ」を開いて、「モード」にマウスカーソルを当てると、サブメニューの「モノクロ2階調」が選択できますのでクリックして下さい。



設定ダイアログが表示されるので、下図のように設定して、「OK」をクリックします。

出力 1000 pixel/inch
使用 ハーフトーンスクリーン




「ハーフトーンスクリーン」ダイアログが表示されるので、設定して「OK」をクリックします。

線数 50~90
角度 45度
網点形状 円

この作業事例では下のよう設定しました。



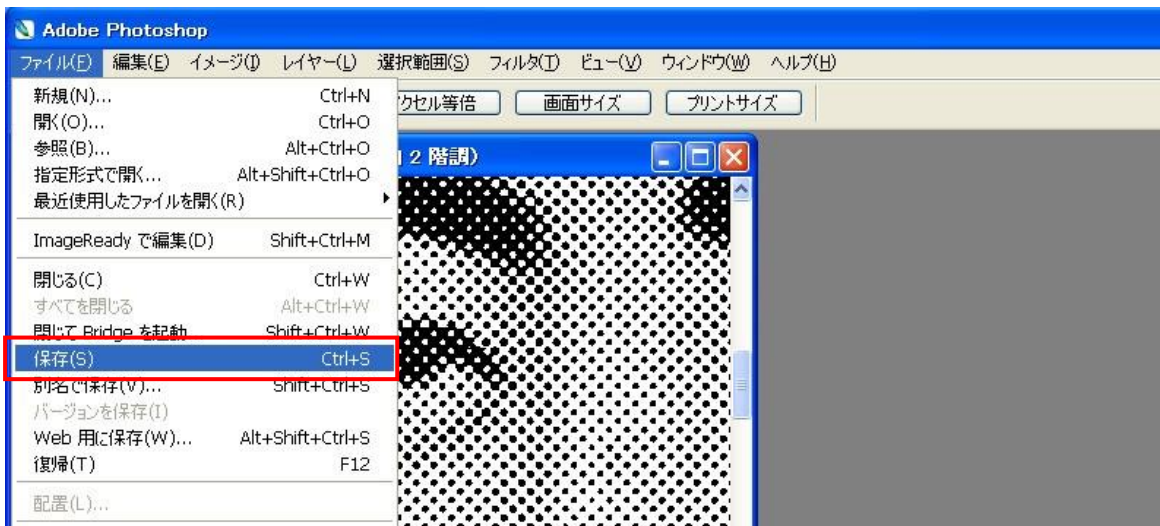
※ 上記設定は目安です。試行して仕上がりをしながら設定を変える必要があります。

ズームツールを使って画像を拡大して、網点に変換されていることを確認します。

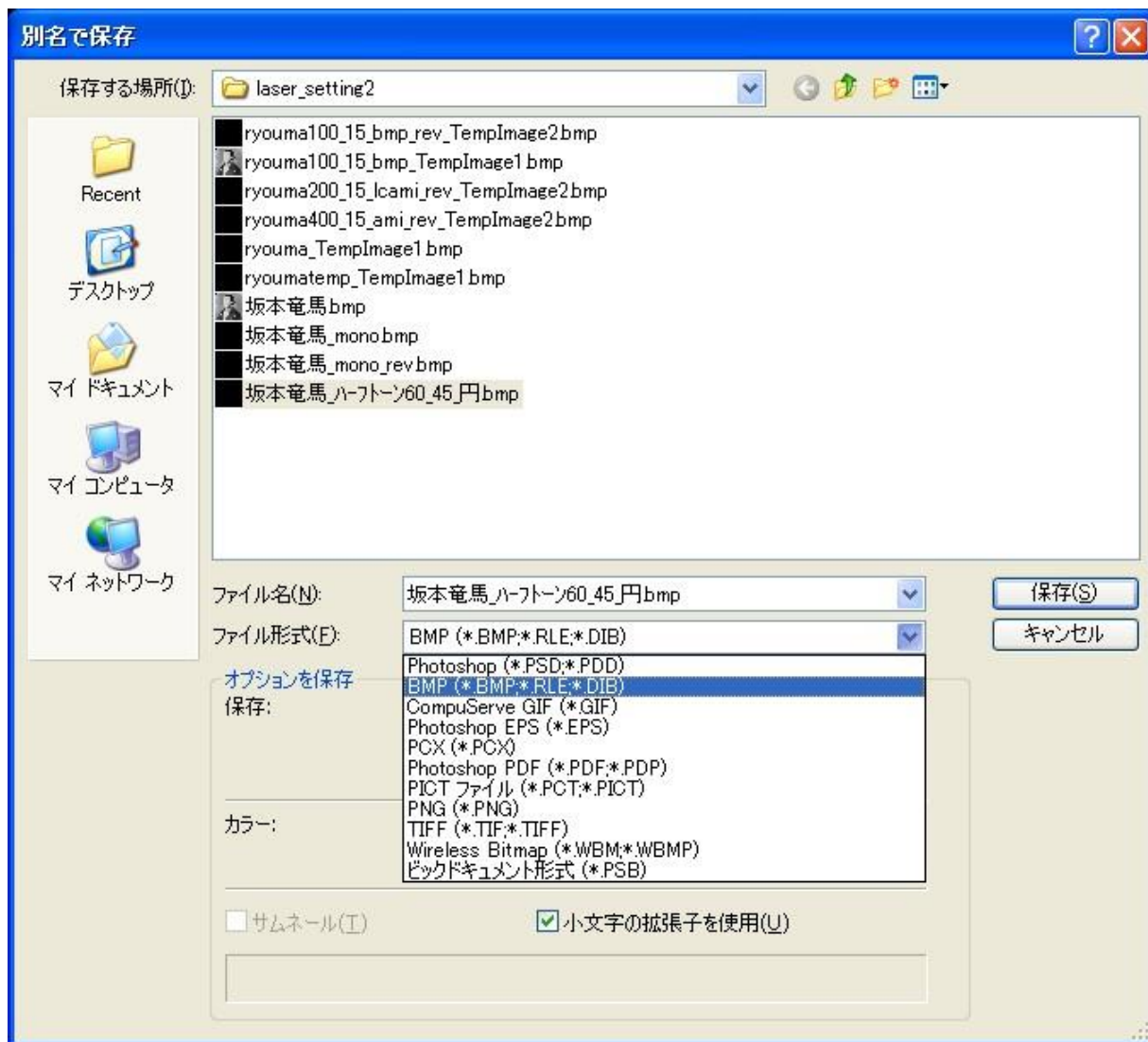


作成したデータを保存します。

メニューの「ファイル」を開いて「保存」をクリックします。



保存ダイアログが表示されるので、ファイル形式に BMP(*.BMP;*.RLE;*.DIB) を選択してください。



ファイル名を入力して「保存」ボタンをクリックすると「BMPオプション」ダイアログが表示されますので、ファイル形式 Windows 標準、色数 1bit にして「OK」ボタンをクリックします。



画像ファイルの作成は以上です。